

\_\_\_\_\_ " \_\_\_\_\_ 2012 г.

ФГУП РЧЦ ДФО г. Хабаровск проезд Иртышский д. 17  
(наименование стройки)

  
\_\_\_\_\_ " \_\_\_\_\_ 2012 г.

**ЛОКАЛЬНЫЙ СМЕТНЫЙ РАСЧЕТ №**  
(локальная смета)

текущий ремонт откатных ворот административного здания ФГУП РЧЦ ДФО  
(наименование работ и затрат, наименование объекта)

Основание:  
Сметная стоимость \_\_\_\_\_ 291,008 тыс. руб.  
Строительных работ \_\_\_\_\_ 213,031 тыс. руб.  
Монтажных работ \_\_\_\_\_ 33,586 тыс. руб.  
Средства на оплату труда \_\_\_\_\_ 50,350 тыс. руб.  
Сметная трудоемкость \_\_\_\_\_ 288,43 чел. час  
Составлен(а) в текущих (прогнозных) ценах по состоянию на 3 квартал 2012 года

**Раздел 1. Демонтажные работы**

№ пп	Обоснование	Наименование	Ед. изм.	Кол.	Стоимость единицы, руб.					Общая стоимость, руб.					Т/з осн. раб. на ед.	Т/з осн. раб. всего	Т/з мех. на ед.	Т/з мех. всего	
					Всего	Осн. З/л	Эк.Маш	З/лМех	Всего	Осн.З/л	Эк.Маш	З/лМех							
1	2ЕР27-03-010-01 Постановл. Губе рнелт. Хабаров. кра я от 09.10.10 N119	Разборка бортовых камней: на бетонном основании ИНДЕКС К ПОЗИЦИИ(справочно): 2ЕР27-03-010-01 Индекс 3 кв.2012 г. к 2ЕР27-03-010-01 ОЗЛ=11,95 НР (1038 руб.): 142%*0,85 от ФОТ СЛ (556 руб.): 95%*0,85*0,8 от ФОТ	100 м	0,08	813,79	813,79				65	65				76,7	6,14			
2	2ЕР27-03-008-04 Постановл. Губе рнелт. Хабаров. кра я от 09.10.10 N119	Разборка покрытий и оснований: асфальтобетонных ИНДЕКС К ПОЗИЦИИ(справочно): 2ЕР27-03-008-04 Индекс 3 кв.2012 г. к 2ЕР27-03-008-04 ОЗЛ=11,95; ЭМ=4,12; ЗЛМ=1,95 НР (491 руб.): 142%*0,85 от ФОТ СЛ (263 руб.): 95%*0,85*0,8 от ФОТ	100 м <sup>3</sup> и конструкции	0,012	7507,89	1979,6	5528,29	588,63		90	24	66			179,8	2,16		45,63	0,55

Гранд-СМЕТА

1	2	3	4	5	6	7	8	9	10	11	12	13	14	15	16	17
3	ТЕР46-04-003-03 Посланоев.Губе рнат.Хабар.кра я от 09.10.10 N119	Разборка бетонных конструкций по низу забора при помощи отбойных молотков из бетона марки: 200 ИНДЕКС К ПОЗИЦИИ(справочно): ТЕР46-04-003-03 Индекс 3 кв.2012 г. к ТЕР46-04-003-03 ОЗГ=11,95; ЗМ=4,07; ЗГЛМ=11,95 НР (212 руб.): 110%*0,85 от ФОТ СЛ (108 руб.): 70%*0,85 * 0,8 от ФОТ	1 м3	0,03	2274,67	364,22	1910,45	202,6	68	11	57	6	32,26	0,97	15,89	0,48
4	ТЕР09-04-011-01 Посланоев.Губе рнат.Хабар.кра я от 09.10.10 N119	Демонтаж полотна ворот открывания КОФ. К ПОЗИЦИИ: 5.Грил 9.3 Разборка (демонтаж) металлических конструкций ОЗГ=0,7; ЗМ=0,7 к расх.; ЗГЛМ=0,7; МАТ=0 к расх.; ТЗ=0,7; ТЗМ=0,7 ИНДЕКС К ПОЗИЦИИ(справочно): ТЕР09-04-011-01 Индекс 3 кв.2012 г. к ТЕР09-04-011-01 ОЗГ=11,95; ЗМ=4,16; ЗГЛМ=11,95; МАТ=3,91 НР (2733 руб.): 90%*0,85 от ФОТ СЛ (2065 руб.): 85%*0,85 * 0,8 от ФОТ	1 т конструкци й	0,5	2416,91	432,36	1984,56	109,31	1208	216	992	55	32,459	16,23	6,076	3,04
5	ТЕРм38-01-006-01 Изм.1. Посланоев.Губе рнат.Хабар.кра я от 13.12.11 №121	Демонтаж комплекующих узлов для открывания ворот КОФ. К ПОЗИЦИИ: Демонтаж ОЗГ=0,7; ЗМ=0,7 к расх.; ЗГЛМ=0,7; МАТ=0 к расх.; ТЗ=0,7; ТЗМ=0,7 ИНДЕКС К ПОЗИЦИИ(справочно): ТЕРм38-01-006-01 Индекс 3 кв.2012 г. к ТЕРм38-01-006-01 ОЗГ=11,95; ЗМ=5,14; ЗГЛМ=11,95; МАТ=3,3 НР (2260 руб.): 65%*0,85 от ФОТ СЛ (1289 руб.): 40%*0,8 от ФОТ	1 т конструкци й	0,2	4576,36	1403,12	3173,25	123,7	915	281	636	25	112,7	22,54	7,77	1,55
6	ТЕР09-05-001-01 Посланоев.Губе рнат.Хабар.кра я от 09.10.10 N119	Демонтаж забора из профилированного листа КОФ. К ПОЗИЦИИ: 5.Грил 9.3 Разборка (демонтаж) металлических конструкций ОЗГ=0,7; ЗМ=0,7 к расх.; ЗГЛМ=0,7; МАТ=0 к расх.; ТЗ=0,7; ТЗМ=0,7 ИНДЕКС К ПОЗИЦИИ(справочно): ТЕР09-05-001-01 Индекс 3 кв.2012 г. к ТЕР09-05-001-01 ОЗГ=11,95; ЗМ=5,21; ЗГЛМ=11,95; МАТ=2,69 НР (164 руб.): 90%*0,85 от ФОТ СЛ (124 руб.): 85%*0,85 * 0,8 от ФОТ	100 м2	0,06	299,15	267,6	31,55	1,44	18	16	2	22,813	1,37	0,084	0,01	
7	ТЕР01-02-058-07 Посланоев.Губе рнат.Хабар.кра я от 09.10.10 N119	Копание ям вручную без крепления для стоек и столбов: с откосами глубиной до 1,5 м, группа грунтов 3 ИНДЕКС К ПОЗИЦИИ(справочно): ТЕР01-02-058-07 Индекс 3 кв.2012 г. к ТЕР01-02-058-07 ОЗГ=11,95 НР (1374 руб.): 80%*0,85 от ФОТ СЛ (618 руб.): 45%*0,85 * 0,8 от ФОТ	100 м3 грунта	0,06	2561,84	2561,84			154	154			248	14,88		
8	ТЕР01-02-060-03 Посланоев.Губе рнат.Хабар.кра я от 09.10.10 N119	Погрузка вручную неуплотненного грунта из штабелей и отвалов в транспортные средства, группа грунтов: 3 ИНДЕКС К ПОЗИЦИИ(справочно): ТЕР01-02-060-03 Индекс 3 кв.2012 г. к ТЕР01-02-060-03 ОЗГ=11,95 НР (447 руб.): 80%*0,85 от ФОТ СЛ (201 руб.): 45%*0,85 * 0,8 от ФОТ	100 м3	0,06	828,46	828,46			50	50			83,43	5,01		

Гранд-СМЕТА

1	2	3	4	5	6	7	8	9	10	11	12	13	14	15	16	17	
9	СППЗ-7-10-1	Перевозка массовых навалочных грузов, перевозимых автомобилями-самосвалами, работающими вне карьеров: расстояние перевозки 10 км, класс груза 1 ИНДЕКС К ПОЗИЦИИ(справочно): 3.2 Перевозка автомобильным транспортом грунта, мусора и других материалов, полученных от разборки МАТ=4,52	1 т груза	9	19,29				174								
10	ТЕР09-04-011-01 Послановл.Губе рпнат.Хабар.кра Я от 09.10.10 N119	Демонтаж металлических стоек ворот Отрывания КОЭФ. К ПОЗИЦИИ: 5.1Грил.5.3 Разборка (демонтаж) металлических конструкций ОЗП=0,7; ЗМ=0,7 к раск.; ЗТМ=0,7; МАТ=0 к раск.; ТЗ=0,7; ТЗМ=0,7 ИНДЕКС К ПОЗИЦИИ(справочно): ТЕР09-04-01-01 Индекс 3 кв.2012 г. к ТЕР09-04-01-01 ОЗП=1,95; ЗМ=4,16; ЗТМ=1,95; МАТ=3,91 НР (1902 руб.); 90%*0,85 от ФОТ СП (1437 руб.); 85%*0,85 * 0,8 от ФОТ	1 т конструкци й	0,35	2416,91	432,36	1984,56	109,31	846	151	695	38	32,459	11,36	6,076	2,13	
11	ТЕР46-04-003-08 Послановл.Губе рпнат.Хабар.кра Я от 09.10.10 N119	Разборка железобетонного крыльца ИНДЕКС К ПОЗИЦИИ(справочно): ТЕР46-04-003-08 Индекс 3 кв.2012 г. к ТЕР46-04-003-08 ОЗП=1,95; ЗМ=4,06; ЗТМ=1,95; МАТ=6,29 НР (5833 руб.); 110%*0,85 от ФОТ СП (2969 руб.); 70%*0,85 * 0,8 от ФОТ	1 м3	0,8	2336,73	391,76	1913,75	202,6	1669	313	1531	162	34,7	27,76	15,89	12,71	
12	ТЕР10-01-047-01 Послановл.Губе рпнат.Хабар.кра Я от 09.10.10 N119	Демонтаж дверного блока из ПВХ КОЭФ. К ПОЗИЦИИ: Демонтаж ОЗП=0,8; ЗМ=0,8 к раск.; ЗТМ=0,8; МАТ=0 к раск.; ТЗ=0,8; ТЗМ=0,8 ИНДЕКС К ПОЗИЦИИ(справочно): ТЕР10-01-047-01 Индекс 3 кв.2012 г. к ТЕР10-01-047-01 ОЗП=1,95; ЗМ=5,53; ЗТМ=1,95; МАТ=5,27 НР (395 руб.); 118%*0,85 от ФОТ СП (169 руб.); 63%*0,85 * 0,8 от ФОТ	100 м2 проемов	0,016	2336,26	1866,18	450,08	12,33	37	30	7		160,8	2,57	0,84	0,01	
Итого прямые затраты по разделу в ценах 2001г.					5494	1311	3985	293					110,99			20,48	
Итого прямые затраты по разделу с учетом коэффициентов к итогам (1.1.3 Ремонт дворового и прилегающего к зданиям благоустройства в центре городов ОЗП=1,1; ЗМ=1,1; ЗТМ=1,1; ТЗ=1,1; ТЗМ=1,1 (Поз. 1-3, 11, 4, 10, 6-8, 12, 5))					6025	1442	4385	323						122,1			22,54
Итого прямые затраты по разделу с учетом индексов, в текущих ценах					36935	17232	18762	3661						122,1		22,54	
Накладные расходы					16839												
Сметная прибыль					9791												
Итого по разделу 1 Демонтажные работы :					52732												
Итого Строительные работы					10833									97,31		20,83	
Итого Монтажные работы					63565									24,79		1,71	
Итого														122,1		22,54	
В том числе:																	
Материалы					943												
Машины и механизмы					18762												
ФОТ					21093												

## Гранд-СМЕТА

1	2	3	4	5	6	7	8	9	10	11	12	13	14	15	16	17
Накладные расходы																
Сметная прибыль																
Итого по разделу 1. Демонтажные работы										63565						22,54
<b>Раздел 2. Монтажные работы</b>																
13	ТЕР05-01-048-02 Послановл.Губе р-нат.Хабар.кра Я от 09.10.10 N119	Бурение ударно-канатным способом сважин диаметром: 250 мм в грунтах группы 3 КОЭФ. К ПОЗИЦИИ: При ремонте и реконструкции зданий и сооружений работы, аналогичные технологическим процессам в новом строительстве ОЗГ=1,15; ЗМ=1,25; ЗГМ=1,25; ТЗ=1,15; ТЗМ=1,25 ИНДЕКС К ПОЗИЦИИ(справочно): ТЕР05-01-048-02 Индекс 3 кв.2012 г. к ТЕР05-01-048- 02 ОЗГ=1,15; ЗМ=1,25; ЗГМ=1,25; МАТ=2,87 НР (4094 руб.); 130% от ФОТ СЛ (2016 руб.); 80% от 0,85 * 0,8 от ФОТ	1 м сважины	6,5	197,27	28,41	145,34	14,75	1282	185	945	96	2,1965	14,28	0,8625	5,61
14	ТСЦ-109-0001 Послановл.Губе р-нат.Хабар.кра Я от 09.10.10 N119	Буры локковые типа : БИ119-97А.000 КОЭФ. К ПОЗИЦИИ: При ремонте и реконструкции зданий и сооружений работы, аналогичные технологическим процессам в новом строительстве ОЗГ=1,15; ЗМ=1,25; ЗГМ=1,25; ТЗ=1,15; ТЗМ=1,25 ИНДЕКС К ПОЗИЦИИ(справочно): ТСЦ-109-0001 Индекс 3 кв.2012 г. к ТСЦ-109-0001 Буры локковые типа БИ119-97А.000 МАТ=4,02	шт.	2	851,9			1704								
15	ТЕР05-01-073-01 Послановл.Губе р-нат.Хабар.кра Я от 09.10.10 N119	Установка в сважины металлических стоек КОЭФ. К ПОЗИЦИИ: При ремонте и реконструкции зданий и сооружений работы, аналогичные технологическим процессам в новом строительстве ОЗГ=1,15; ЗМ=1,25; ЗГМ=1,25; ТЗ=1,15; ТЗМ=1,25 ИНДЕКС К ПОЗИЦИИ(справочно): ТЕР05-01-073-01 Индекс 3 кв.2012 г. к ТЕР05-01-073- 01 ОЗГ=1,15; ЗМ=1,25; ЗГМ=1,25; МАТ=8,08 НР (3354 руб.); 130% от 0,85 от ФОТ СЛ (1651 руб.); 80% от 0,85 * 0,8 от ФОТ	1 свая	2	384,7	81,63	286,19	34,09	769	163	572	68	6,877	13,75	1,9625	3,93
16	ТСЦ-103-0460 Послановл.Губе р-нат.Хабар.кра Я от 09.10.10 N119	Трубы стальные бесшовные диаметром: 159 мм КОЭФ. К ПОЗИЦИИ: При ремонте и реконструкции зданий и сооружений работы, аналогичные технологическим процессам в новом строительстве ОЗГ=1,15; ЗМ=1,25; ЗГМ=1,25; ТЗ=1,15; ТЗМ=1,25 ИНДЕКС К ПОЗИЦИИ(справочно): ТСЦ-103-0460 Индекс 3 кв.2012 г. к ТСЦ-103-0460 Трубы стальные бесшовные, сварываемые с фаской из стали марок 15, 20, 25, наружным диаметром 159 мм, толщина стенки 9 мм МАТ=4,16	м	6,5	385,52			2506								

Гранд-СМЕТА

1	2	3	4	5	6	7	8	9	10	11	12	13	14	15	16	17
17	ТЕР05-01-062-01 Послановл. Губе р/нат. Хаббар. кра Я от 09.10.10 N119	Бетонирование свай КОЭФ. К ПОЗИЦИИ: При ремонте и реконструкции зданий и сооружений работы, аналогичные технологическим процессам в новом строительстве ОЗГ=1,15; ЗМ=1,25; ЗПМ=1,25; ТЗ=1,15; ТЗМ=1,25 ИНДЕКС К ПОЗИЦИИ(справочно): ТЕР05-01-062-01 Индекс 3 кв.2012 г. к ТЕР05-01-062-01 ОЗГ=1,15; ЗМ=5,17; ЗПМ=1,95; МАТ=3 НР (6506 руб.): 130%*0,85 от ФОТ СЛ (26 руб.): 80%*0,85 * 0,8 от ФОТ	конструкции внлого объема свай	0,23	287,4	8,95	69,69	7,49		68					0,4375	0,1
18	ТСЦ-401-0006 Послановл. Губе р/нат. Хаббар. кра Я от 09.10.10 N119	Бетон тяжёлый, класс: В15 (М200) КОЭФ. К ПОЗИЦИИ: При ремонте и реконструкции зданий и сооружений работы, аналогичные технологическим процессам в новом строительстве ОЗГ=1,15; ЗМ=1,25; ЗПМ=1,25; ТЗ=1,15; ТЗМ=1,25 ИНДЕКС К ПОЗИЦИИ(справочно): ТСЦ-401-0006 Индекс 3 кв.2012 г. к ТСЦ-401-0006 Бетон тяжёлый, класс В15 (М200) МАТ=5,94	М3	0,23	677,43				156							
19	ТЕР05-01-063-01 Послановл. Губе р/нат. Хаббар. кра Я от 09.10.10 N119	Заполнение раствором пустот между стенкой скважины и теплом стойки КОЭФ. К ПОЗИЦИИ: При ремонте и реконструкции зданий и сооружений работы, аналогичные технологическим процессам в новом строительстве ОЗГ=1,15; ЗМ=1,25; ЗПМ=1,25; ТЗ=1,15; ТЗМ=1,25 ИНДЕКС К ПОЗИЦИИ(справочно): ТЕР05-01-063-01 Индекс 3 кв.2012 г. к ТЕР05-01-063-01 ОЗГ=1,15; ЗМ=5,57; ЗПМ=1,95 НР (93 руб.): 130%*0,85 от ФОТ СЛ (46 руб.): 80%*0,85 * 0,8 от ФОТ	конструкции внлого объема пустот	0,19	86,24	25,76	60,48	7,01	16	5	11	1	2,3	0,44	0,55	0,1
20	ТЕР06-01-035-01 Послановл. Губе р/нат. Хаббар. кра Я от 09.10.10 N119	Устройство ж. Бетонного ростверка КОЭФ. К ПОЗИЦИИ: При ремонте и реконструкции зданий и сооружений работы, аналогичные технологическим процессам в новом строительстве ОЗГ=1,15; ЗМ=1,25; ЗПМ=1,25; ТЗ=1,15; ТЗМ=1,25 ИНДЕКС К ПОЗИЦИИ(справочно): ТЕР06-01-035-01 Индекс 3 кв.2012 г. к ТЕР06-01-035-01 ОЗГ=1,15; ЗМ=4,51; ЗПМ=1,95; МАТ=3,9 НР (6506 руб.): 105%*0,85 от ФОТ СЛ (3222 руб.): 65%*0,85 * 0,8 от ФОТ	100 м3 железобет она в Деле	0,036	245427,82	13872,46	11641,55	1517,56	8835	499	419	55	1168,699	42,07	88,85	3,2
21	ТСЦ-402-0055 Послановл. Губе р/нат. Хаббар. кра Я от 09.10.10 N119	Раствор глинистый КОЭФ. К ПОЗИЦИИ: При ремонте и реконструкции зданий и сооружений работы, аналогичные технологическим процессам в новом строительстве ОЗГ=1,15; ЗМ=1,25; ЗПМ=1,25; ТЗ=1,15; ТЗМ=1,25 ИНДЕКС К ПОЗИЦИИ(справочно): ТСЦ-402-0055 Индекс 3 кв.2012 г. к ТСЦ-402-0055 Раствор глинистый МАТ=7,12	М3	0,19	242,13				46							

Гранд-СМЕТА

1	2	3	4	5	6	7	8	9	10	11	12	13	14	15	16	17	
22	ТЕР09-04-011-01 Постановл. Губе рншт. Хабар, кра Я от 09.10.10 №119	Монтаж металлических конструкций ворот КОЗФ. К ПОЗИЦИИ: При ремонте и реконструкции зданий и сооружений работы, аналогичные технологическим процессам в новом строительстве ОЗГ=1,15; ЗМ=1,25; ЗПМ=1,25; ТЗ=1,15; ТЗМ=1,25 ИНДЕКС К ПОЗИЦИИ(справочно): ТЕР09-04-011-01 Индекс 3 кв.2012 г. к ТЕР09-04-011- 01 ОЗГ=1,15; ЗМ=4,16; ЗПМ=1,95; МАТ=3,91 НР (4562 руб.); 90%*0,85 от ФОТ СГ (3447 руб.); 85%*0,85 * 0,8 от ФОТ	конструкци й	0,5	4966	710,3	3543,85	195,19	2483	355	1772			53,3255	26,66	10,85	5,43
23	ТСЦ-201-8218 Постановл. Губе рншт. Хабар, кра Я от 09.10.10 №119	Металлические конструкции ворот (Частичная замена) КОЗФ. К ПОЗИЦИИ: При ремонте и реконструкции зданий и сооружений работы, аналогичные технологическим процессам в новом строительстве ОЗГ=1,15; ЗМ=1,25; ЗПМ=1,25; ТЗ=1,15; ТЗМ=1,25 ИНДЕКС К ПОЗИЦИИ(справочно): ТСЦ-201-8218 Индекс 3 кв.2012 г. к ТСЦ-201-8218 Ворота раздвижные металлические влухие (серия 3.07-1) МАТ=2,78	Т	0,25	19916				4979								
24	ТЕРм38-01-006- 01 Изм. 1. Постановл. Губе рншт. Хабар, кра Я от 13.12.11 №121	Монтаж комплектующих узлов откатных ворот ИНДЕКС К ПОЗИЦИИ(справочно): ТЕРм38-01-006-01 Индекс 3 кв.2012 г. к ТЕРм38-01-006- 01 ОЗГ=1,95; ЗМ=5,14; ЗПМ=1,95; МАТ=3,3 НР (3218 руб.); 66%*0,85 от ФОТ СГ (1836 руб.); 40%*0,8 от ФОТ	1 Т конструкци й	0,2	17621,97	2004,45	4533,21	176,71	3524	401	907	35	161	32,2	11,1	2,22	
25	ТЕР09-05-001-01 Постановл. Губе рншт. Хабар, кра Я от 09.10.10 №119	Облицовка забора стальным профилерованным листом КОЗФ. К ПОЗИЦИИ: При ремонте и реконструкции зданий и сооружений работы, аналогичные технологическим процессам в новом строительстве ОЗГ=1,15; ЗМ=1,25; ЗПМ=1,25; ТЗ=1,15; ТЗМ=1,25 ИНДЕКС К ПОЗИЦИИ(справочно): ТЕР09-05-001-01 Индекс 3 кв.2012 г. к ТЕР09-05-001- 01 ОЗГ=1,95; ЗМ=5,21; ЗПМ=1,95; МАТ=2,69 НР (265 руб.); 90%*0,85 от ФОТ СГ (201 руб.); 85%*0,85 * 0,8 от ФОТ	100 м2	0,06	503,52	439,62	56,34	2,56	30	26	3			37,4785	2,25	0,15	0,01
26	ТЕР06-01-001-16 Постановл. Губе рншт. Хабар, кра Я от 09.10.10 №119	Устройство ж.бетонного крыльца КОЗФ. К ПОЗИЦИИ: При ремонте и реконструкции зданий и сооружений работы, аналогичные технологическим процессам в новом строительстве ОЗГ=1,15; ЗМ=1,25; ЗПМ=1,25; ТЗ=1,15; ТЗМ=1,25 ИНДЕКС К ПОЗИЦИИ(справочно): ТЕР06-01-001-16 Индекс 3 кв.2012 г. к ТЕР06-01-001- 16 ОЗГ=1,95; ЗМ=4,86; ЗПМ=1,95; МАТ=4,19 НР (331 руб.); 105%*0,85 от ФОТ СГ (164 руб.); 65%*0,85 * 0,8 от ФОТ	100 м3 бетона, бутобетон и железобет она в деле	0,008	168611,29	2864,94	3731,15	582,39	1349	23	30	5	253,759	2,03	34,1375		0,27

Гранд-СМЕТА

1	2	3	4	5	6	7	8	9	10	11	12	13	14	15	16	17
27	ТЕР10-01-047-01 Постановл. Губе рн.м. Хабар. кра я от 09.10.10 N119	Установка блоков из ПВХ в наружных и внутренних дверных проемах: в каменных стенах площадью проема до 3 м2 20 685,48 = 173 600,48 - 100 x 1 529,15 КОЭФ. К ПОЗИЦИИ: При ремонте и реконструкции зданий и сооружений работы, аналогичные технологическим процессам в новом строительстве ОЗГ=1,15; ЗМ=1,25; ЗПМ=1,25; ТЗ=1,15; ТЗМ=1,25 ИНДЕКС К ПОЗИЦИИ(справочно): ТЕР10-01-047-01 Индекс 3 кв.2012 г. к ТЕР10-01-047- 01 ОЗГ=1,15; ЗМ=5,53; ЗПМ=1,95; МАТ=5,27 НР (664 руб.): 118%*0,85 от ФОТ СП (241 руб.): 63%*0,85 * 0,8 от ФОТ	100 м2 проемов	0,016	21179,79	2711,39	703,25	19,26	399	43	11		231,15	3,7	1,3125	0,02
Уб	1. 203-8084	Блоки дверные наружные или тамбурные: с заполнением стеклопакетам (ГОСТ 30970- 2002)	м2	100 1,6	1529,15				2446,64							
28	ТЕР11-01-027-03 Постановл. Губе рн.м. Хабар. кра я от 09.10.10 N119	Устройство покрытий на цементном растворе из плиток: керамических для полов одноцветных с красителем КОЭФ. К ПОЗИЦИИ: При ремонте и реконструкции зданий и сооружений работы, аналогичные технологическим процессам в новом строительстве ОЗГ=1,15; ЗМ=1,25; ЗПМ=1,25; ТЗ=1,15; ТЗМ=1,25 ИНДЕКС К ПОЗИЦИИ(справочно): ТЕР11-01-027-03 Индекс 3 кв.2012 г. к ТЕР11-01-027- 03 ОЗГ=1,15; ЗМ=5,86; ЗПМ=1,95; МАТ=2,95 НР (450 руб.): 123%*0,85 от ФОТ СП (219 руб.): 75%*0,85 * 0,8 от ФОТ	100 м2 покрытия	0,02	16264,57	1595,11	189,8	47,95	325	32	4	1	137,747	2,75	3,325	0,07
29	ТЕР27-04-001-01 Постановл. Губе рн.м. Хабар. кра я от 09.10.10 N119	Устройство подстилающих и выравнивающих слоев оснований: из песка КОЭФ. К ПОЗИЦИИ: При ремонте и реконструкции зданий и сооружений работы, аналогичные технологическим процессам в новом строительстве ОЗГ=1,15; ЗМ=1,25; ЗПМ=1,25; ТЗ=1,15; ТЗМ=1,25 ИНДЕКС К ПОЗИЦИИ(справочно): ТЕР27-04-001-01 Индекс 3 кв.2012 г. к ТЕР27-04-001- 01 ОЗГ=1,15; ЗМ=4,82; ЗПМ=1,95; МАТ=2,86 НР (29 руб.): 142%*0,85 от ФОТ СП (16 руб.): 95%*0,85 * 0,8 от ФОТ	100 м3 материала основания (в плотном теле)	0,005	3344,17	191,81	3110,06	281,59	17	1	16	1	18,078	0,09	17,35	0,09
30	ТСЦ-408-0141 Постановл. Губе рн.м. Хабар. кра я от 09.10.10 N119	Песок природный для строительных: растворов средний КОЭФ. К ПОЗИЦИИ: При ремонте и реконструкции зданий и сооружений работы, аналогичные технологическим процессам в новом строительстве ОЗГ=1,15; ЗМ=1,25; ЗПМ=1,25; ТЗ=1,15; ТЗМ=1,25 ИНДЕКС К ПОЗИЦИИ(справочно): ТСЦ-408-0141 Индекс 3 кв.2012 г. к ТСЦ-408-0141 Песок природный для строительных растворов средний МАТ=4,1	м3	0,5	99,47			50								

Гранд-СМЕТА

1	2	3	4	5	6	7	8	9	10	11	12	13	14	15	16	17	
31	ТЕР27-04-001-04 Постановл.Губе рншт.Хабар.кра я от 09.10.10 N119	Устройство подстилающих и выравнивающих слоев оснований: из щебня КОЭФ. К ПОЗИЦИИ: При ремонте и реконструкции зданий и сооружений работ, аналогичные технологическим процессам в новом строительстве ОЗГ=1,15; ЗМ=1,25; ЗПМ=1,25; ТЗ=1,15; ТЗМ=1,25 ИНДЕКС К ПОЗИЦИИ(справочно): ТЕР27-04-001-04 Индекс 3 кв.2012 г. к ТЕР27-04-001-04 ОЗГ=1,15; ЗМ=4,85; ЗПМ=1,95; МАГ=2,86 НР (346 руб.): 142%*0,85 от ФОТ СГ (54 руб.): 95%*0,85 * 0,8 от ФОТ	100 м3 материала основания (в плотном теле)	0,01	5221,26	297,53	4864,11	445,74		52	3	49		27,8185	0,28	25,75	0,26
32	ТСЦ-408-0003 Постановл.Губе рншт.Хабар.кра я от 09.10.10 N119	Щебень из природного камня для строительных работ марка: 1400, фракция 20-40 мм КОЭФ. К ПОЗИЦИИ: При ремонте и реконструкции зданий и сооружений работ, аналогичные технологическим процессам в новом строительстве ОЗГ=1,15; ЗМ=1,25; ЗПМ=1,25; ТЗ=1,15; ТЗМ=1,25 ИНДЕКС К ПОЗИЦИИ(справочно): ТСЦ-408-0003 Индекс 3 кв.2012 г. к ТСЦ-408-0003 Щебень из природного камня для строительных работ марка 1400, фракция 20-40 мм МАГ=3,82	м3	1	248,5				249								
33	ТЕР27-07-001-03 Постановл.Губе рншт.Хабар.кра я от 09.10.10 N119	Устройство асфальтобетонных покрытий двухслойных: нижний слой из крупнозернистой асфальтобетонной смеси толщиной 4,5 см КОЭФ. К ПОЗИЦИИ: При ремонте и реконструкции зданий и сооружений работ, аналогичные технологическим процессам в новом строительстве ОЗГ=1,15; ЗМ=1,25; ЗПМ=1,25; ТЗ=1,15; ТЗМ=1,25 ИНДЕКС К ПОЗИЦИИ(справочно): ТЕР27-07-001-03 Индекс 3 кв.2012 г. к ТЕР27-07-001-03 ОЗГ=1,15; ЗМ=3,81; ЗПМ=1,95; МАГ=5,3 НР (346 руб.): 142%*0,85 от ФОТ СГ (185 руб.): 95%*0,85 * 0,8 от ФОТ	100 м2 покрытия	0,15	5780,8	149,59	108,05	0,43		867	22	16		11,7415	1,76	0,025	
34	ТЕР27-07-001-04 Постановл.Губе рншт.Хабар.кра я от 09.10.10 N119	Устройство асфальтобетонных покрытий двухслойных: верхний слой из песчаной асфальтобетонной смеси толщиной 3 см КОЭФ. К ПОЗИЦИИ: При ремонте и реконструкции зданий и сооружений работ, аналогичные технологическим процессам в новом строительстве ОЗГ=1,15; ЗМ=1,25; ЗПМ=1,25; ТЗ=1,15; ТЗМ=1,25 ИНДЕКС К ПОЗИЦИИ(справочно): ТЕР27-07-001-04 Индекс 3 кв.2012 г. к ТЕР27-07-001-04 ОЗГ=1,15; ЗМ=3,86; ЗПМ=1,95; МАГ=5,28 НР (346 руб.): 142%*0,85 от ФОТ СГ (185 руб.): 95%*0,85 * 0,8 от ФОТ	100 м2 покрытия	0,15	3974,23	149,59	74,29	0,43		596	22	11		11,7415	1,76	0,025	



Гранд-СМЕТА

1	2	3	4	5	6	7	8	9	10	11	12	13	14	15	16	17	
35	ТЕР27-02-010-02 Постановл. Губе рнгл. Хабар. кра я от 09.10.10 N119	Установка бортовых камней бетонных: при ДРУГИХ ВИДАХ ПОКРЫТИЙ КОЭФ. К ПОЗИЦИИ: При ремонте и реконструкции зданий и сооружений работ, аналогичные технологическим процессам в новом строительстве ОЗТ=1,15; ЗМ=1,25; ЗПМ=1,25; ТЗ=1,15; ТЗМ=1,25 ИНДЕКС К ПОЗИЦИИ(справочно): ТЕР27-02-010-02 Индекс 3 кв. 2012 г. к ТЕР27-02-010- 02 ОЗТ=1,15; ЗМ=5,27; ЗПМ=1,95; МАТ=6,01 НР (1255 руб.); 142% от ФОТ СП (672 руб.); 95% от ФОТ	100 м Бортового камень	0,08	5232,85	979,92	116,25	14,54	419	78	9	1	87,492	7	0,95	0,07	
36	ТСЦ-403-8024 Постановл. Губе рнгл. Хабар. кра я от 09.10.10 N119	Камни бортовые: БВ 100.30.15 / бетон В30 (М400), объем 0,042 м3/ (ГОСТ 6665-91) КОЭФ. К ПОЗИЦИИ: При ремонте и реконструкции зданий и сооружений работ, аналогичные технологическим процессам в новом строительстве ОЗТ=1,15; ЗМ=1,25; ЗПМ=1,25; ТЗ=1,15; ТЗМ=1,25 ИНДЕКС К ПОЗИЦИИ(справочно): ТСЦ-403-8026 Индекс 4 кв. 2011 г. к ТСЦ-403-8026 Камни бортовые БК 100.30.18.5 / бетон В30 (М400), объем 0,049 м3/ (ГОСТ 6665-91) МАТ=4,97	шт.	8	103				824								
Итого прямые затраты по разделу в ценах 2001г.																	
Итого прямые затраты по разделу с учетом коэффициентов к итогам (11.3 Ремонт дворового и прилегающего к зданиям благоустройства в центре городов ОЗП=1,1; ЗМ=1,1; ЗПМ=1,1; ТЗ=1,1; ТЗМ=1,1 (Поз. 13, 15, 17, 19-20, 26, 22, 25, 27-29, 31, 33-35, 24))																	
Итого прямые затраты по разделу с учетом индексов, в текущих ценах																	
Накладные расходы																	
Сметная прибыль																	
Итого по разделу 2 Монтажные работы :																	
Итого Строительные работы																	
Итого Монтажные работы																	
Итого																	
В том числе:																	
Материалы																	
Машины и механизмы																	
ФОТ																	
Накладные расходы																	
Сметная прибыль																	
Итого по разделу 2 Монтажные работы																	
ИТОГИ ПО СМЕТЕ:																	
Итого прямые затраты по смете в ценах 2001г.																	
Итого прямые затраты по смете с учетом коэффициентов к итогам (11.3 Ремонт дворового и прилегающего к зданиям благоустройства в центре городов ОЗП=1,1; ЗМ=1,1; ЗПМ=1,1; ТЗ=1,1; ТЗМ=1,1 (Поз. 1-2, 29, 31, 33-35, 3, 11, 4, 10, 22, 6, 25, 7-8, 12, 27, 13, 15, 17, 19-20, 26, 28, 5, 24))																	
Итого прямые затраты по смете с учетом индексов, в текущих ценах																	

Гранд-СМЕТА

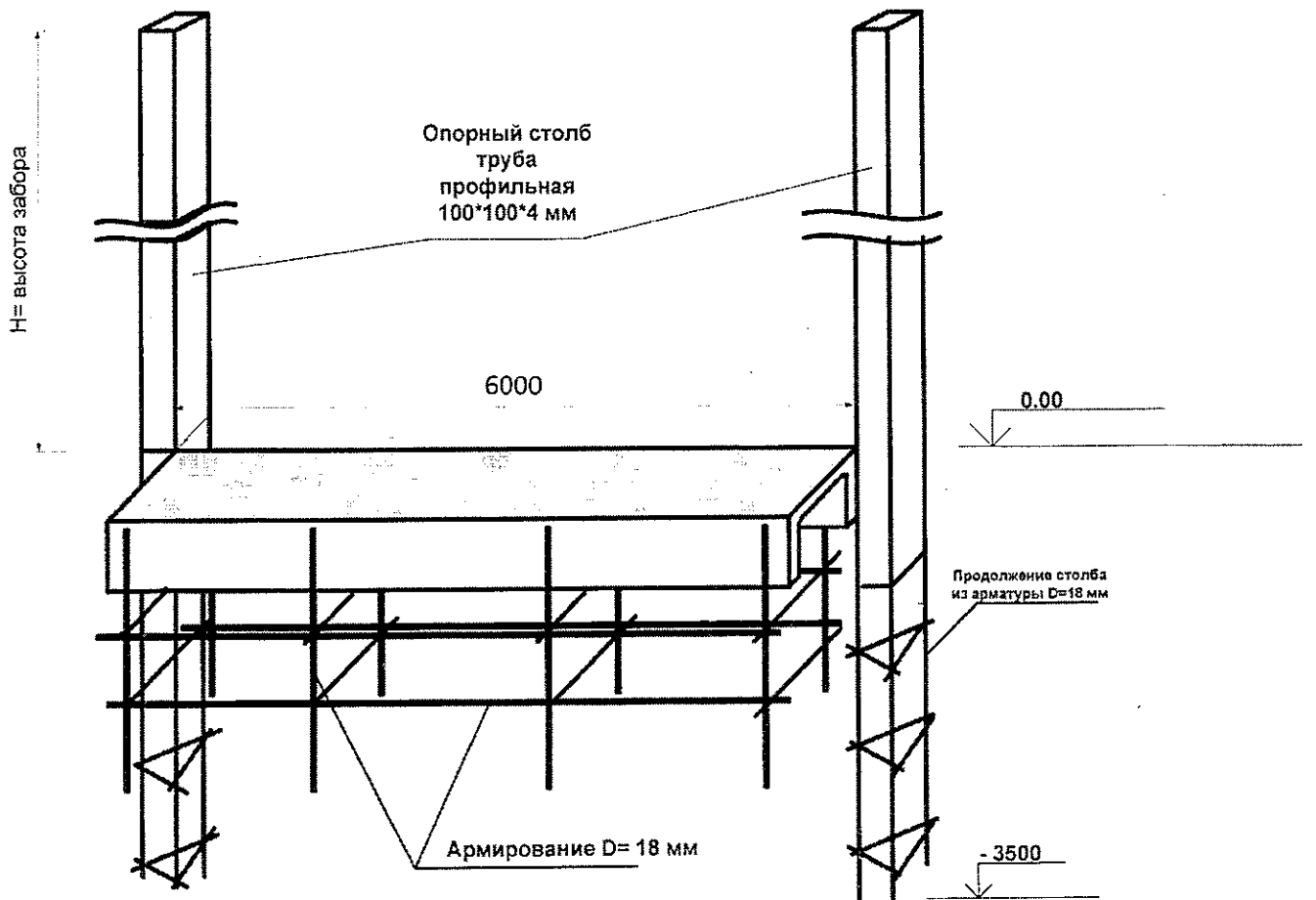
1	2	3	4	5	6	7	8	9	10	11	12	13	14	15	16	17		
Накладные расходы										42383								
Сметная прибыль										23954								
<b>Итого по смете:</b>										213031							41,91	
Итого Строительные работы										33586					228,22			4,15
Итого Монтажные работы										246616,95					60,21			46,06
Итого														288,43				
В том числе:																		
Материалы										96144								
Машины и механизмы										42478								
ФОТ										50350								
Накладные расходы										42383								
Сметная прибыль										23954								
НДС 18%										44391,05								
<b>ВСЕГО по смете</b>										<b>291008,00</b>					<b>288,43</b>		<b>46,06</b>	

Составил: \_\_\_\_\_  
(должность, подпись, расшифровка)

Проверил: \_\_\_\_\_  
(должность, подпись, расшифровка)

*Работы выполнены: Сергеев И.И. 10.12.2010*





Размеры бетонирования ростверка

